

# PA1 миниатюрный одноточечный тензодатчик



## Описание

Новая серия миниатюрных одноточечных тензометрических датчиков PA1 включает в себя 10 моделей с малой номинальной нагрузкой от 300 г до 20 кг, все в корпусе из высококачественного алюминия.

Работа датчиков PA1 основана на полномостовой схеме подключения, с применением технологии клеевого крепления тензорезистора на фольге. Эти датчики предназначены для самого широкого спектра применения. Благодаря своей компактности, датчики PA1 могут быть легко встроены в весоизмерительное оборудование, работающее в диапазоне малых весовых нагрузок, в медицинскую аппаратуру, а также в любые общепромышленные измерительные системы с целью автоматизации производственных процессов и последующего управления ими.

## Область применения

Общепромышленные испытания и измерения, мониторинг состояния технологического оборудования и управление им.

Датчики PA1 идеально подходят для небольших весов, упаковочной и сборочной промышленности, а также для контрольных весоизмерений в конце производственного цикла.

## Аксессуары

В гамме продукции Flintec предусмотрен широкий выбор электроники для обработки выходного сигнала тензодатчиков, а также других дополнительных приспособлений

## Ключевые особенности

Одноточечная схема восприятия нагрузки с очень малым номиналом от 300 г до 20 кг

Низкопрофильный компактный дизайн

Высокая производительность и долговечность

Конструкция из высококачественного алюминия

Высокая точность +/- 0,10%

Класс защиты IP67

## Опции

Возможность заказа с кабелем нестандартной длины

Возможность заказа либо с кабелем со свободными концами, либо с коннектором



RoHS  
compliant



 **flintec**  
quality + precision

## Технические данные

Максимальная весовая нагрузка ( $E_{max}$ )	кг	0.3, 0.5, 1, 2, 3	5, 8, 10, 15, 20
Номинальный выходной сигнал (RO)	мВ/В	0.5 ±10%	1.5 ±10%
Класс точности	-	отсутствует	
Температурный эффект при минимальной статической нагрузке ( $TC_0$ )	-	Нет данных	
Температурный эффект по чувствительности	-	Нет данных	
Комбинированная ошибка	%*RO	±0.10	
Ошибка ползучести (за 30 мин)/DR	%*RO	±0.06	
Баланс ноля	%*RO	≤ ±10	
Напряжение активации	В	5.....15	
Сопротивление на входе ( $R_{LC}$ )	Ω	350 ±15	
Сопротивление на выходе ( $R_{out}$ )	Ω	350 ±50	
Сопротивление изоляции (100 VDC)	MΩ	≥ 5,000	
Допустимая перегрузка ( $E_{lim}$ )	%* $E_{max}$	150	
Разрушающая перегрузка	%* $E_{max}$	300	
Максимальный размер грузоприёмной платформы	мм	200x200	
Рабочий температурный диапазон	°C	-20.....+65	
Материал корпуса	-	Анодированный алюминий	
Уплотнение	-	Герметизирующая заливка	
Класс пыле-влагозащиты по EN 60 529	-	IP67	
Рекомендуемый момент затяжки монтажных болтов	Нм	2	



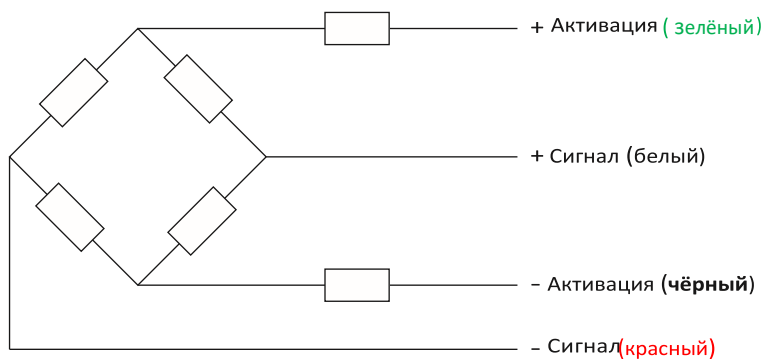
## Электрическая проводка

Датчик оснащается 4-жильным кабелем 28AWG

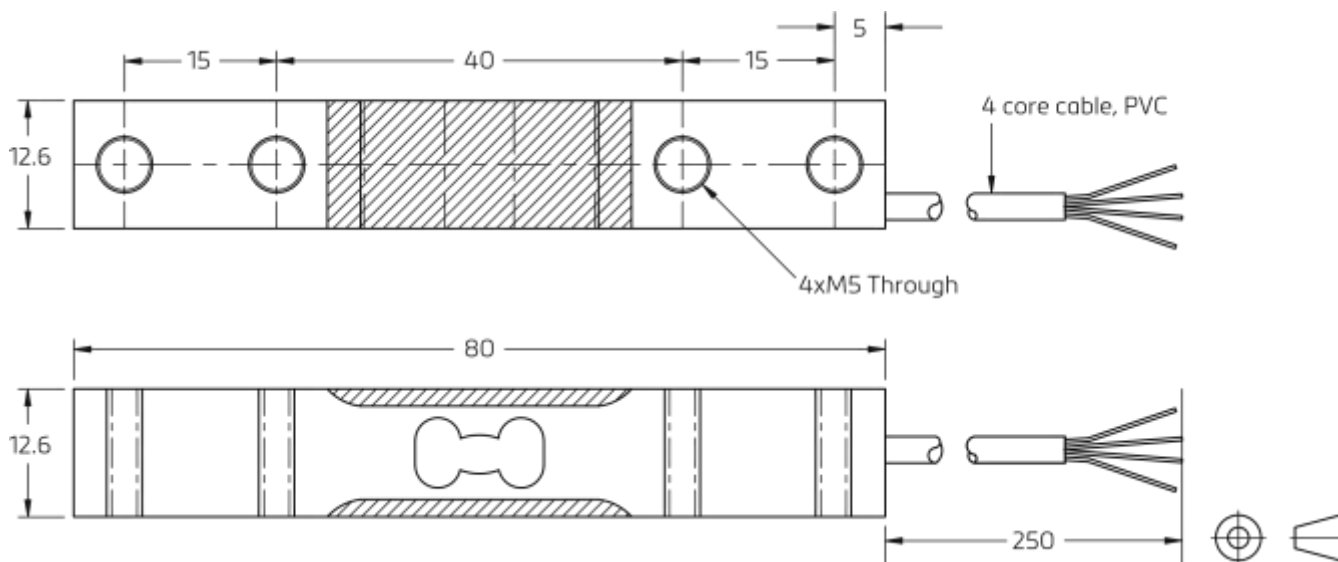
Экран кабеля нельзя использовать для заземления тензодатчика

Стандартная оплётка кабеля: ПВХ

Стандартная длина кабеля: 250 мм



## Монтажно-габаритные размеры (мм)



Технические данные и монтажно-габаритные размеры могут быть изменены без предварительного уведомления

