

**Описание изделия**

Фальшдатчики типа 56-02 имеет ту же самую высоту, как и весовые модули и узлы встройки и могут комбинироваться с ними с соответствующим E max. узлов встройки и весовых модулей типов 55-20, 55-01-10 и 55-01-07C/D.

Фальшдатчики обычно применяются в весовых системах для контроля уровня в емкостях. Они заменяют два весовых модуля в емкостях с 3 или 4 опорами и дают эффективное уменьшение стоимости весовой системы.

Размеры фальшдатчика выполнены таким образом, чтобы принять боковые нагрузки в любом горизонтальном направлении до 100% от E max.

Величины опрокидывающих усилий безопасны до 50% для датчиков на 7,5/15/22,5 т и до 100% для датчиков на 30/40 т.

Если опорные пластины и опоры емкостей подготовлены с монтажными отверстиями для весовых модулей, весы могут позже легко быть модернизированы для повышения точности заменой фальшдатчиков на весовые модули.

Материал: малоуглеродистая сталь с покрытием.

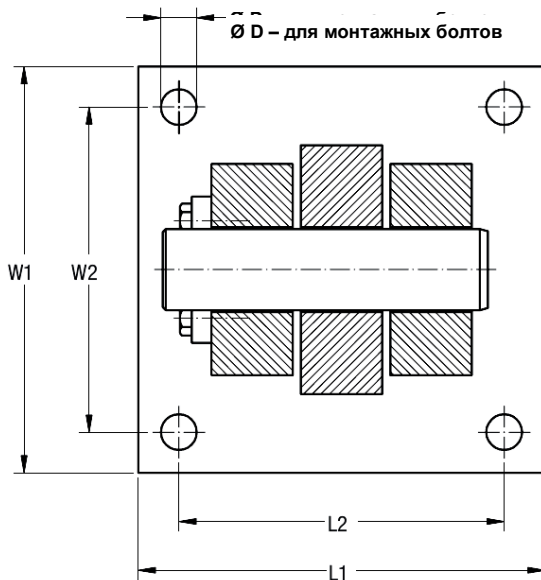
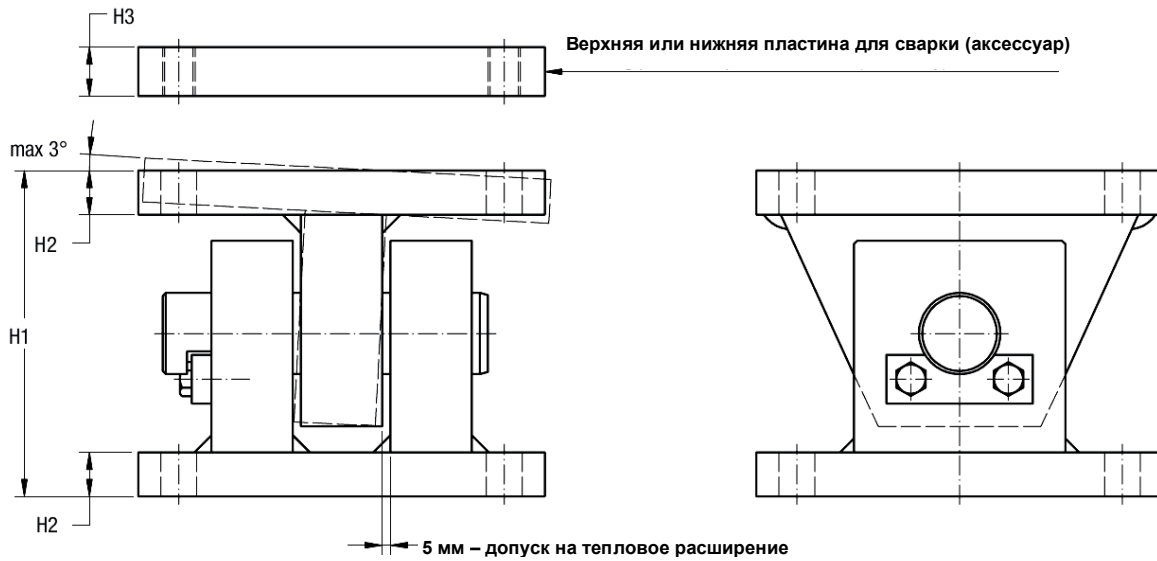
**Основные особенности**

- Диапазон E max.: от 7,5 т до 40 т
- Очень простая установка при помощи болтовых соединений или сварки
- Допускает большую ошибку угла для емкостей и опорных пластин
- Допускает температурное расширение/сжатие
- Очень прочная конструкция

**Аксессуары**

- Верхняя и нижняя сварочные пластины

### Монтажно-габаритные размеры (мм)



**ПРИМЕЧАНИЕ:**

Конструкция предусматривает боковые усилия до 100% от E max.

Пиковое вертикальное усилие для датчика на 22,5 т – 50% от E max.

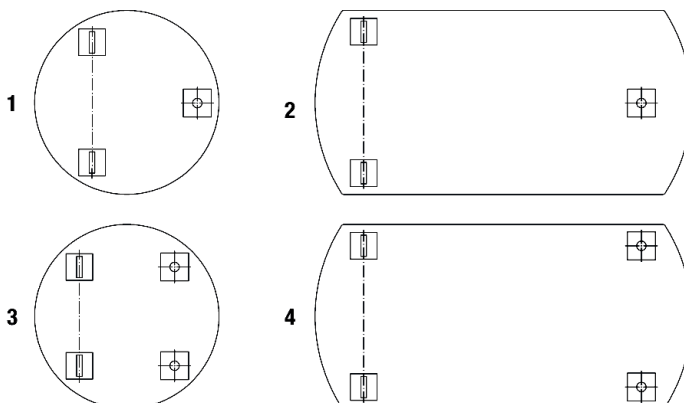
Пиковое вертикальное усилие для датчика на 40 т – 100% от E max.

E max.	Соответствие высоты:	H1	H2	H3	L1	L2	W1	W2	D	Монтажные болты
7,5/15/22,5 т	55-20/55-01-10/55-01-07D	130	17	25	180	140	180	140	18,5	M16 8.8
30/40 т	55-20/55-01-07C*	200	27	30	250	200	250	200	22	M20 8.8

\* Требуется специальные опорные чашки для 40 т

По запросу заказчику поставляются сборочные чертежи с инструкциями и чертежи в формате CAD.

### Модуль, собранный для поставки и транспортировки



**Символы чертежа**

Весовой модуль



Фальшдатчик

