



Описание продукта

Тип XT50 – герметичный экстензометр с болтовым креплением, разработанный для использования в жестких условиях промышленных, сельскохозяйственных и строительных сред. Принцип работы основывается на полномостовом тензорезисторе Витстоуна, передавая сигнал с высоким коэффициентом усиления пропорциональный эластичной деформации части крепления.

Опции

- 4 - 20 мА или цифровой выход
- Двухмостовые измерения для повышенной безопасности

Упаковочный вес

- 0.9 кг

Применение

- Мониторинг нагрузки и напряжения структурных частей
- Обнаружение перегрузки и контроль стабильности мобильных и стационарных конструкций
- Сельскохозяйственное оборудование.

Доступные аксессуары

- Совместимый ряд электроники для индикации нагрузочного момента бортовой нагрузки

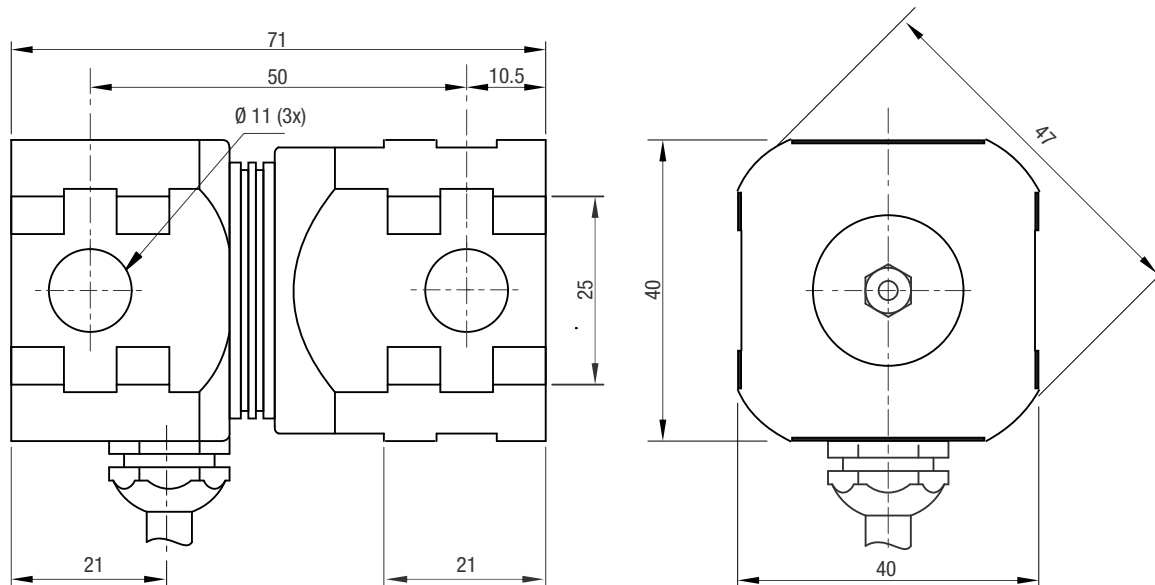
Основные особенности

- Конструкция из нержавеющей стали
- Степень защиты от окружающей среды IP68
- Абсолютно герметичное уплотнение
- Высокое разрешение
- Низкая сила активации
- Простая установка (2x M10)
- Защищенный кабель

Спецификация

Рабочий коэффициент передачи, Сп, (RO)	mV/V	1.2 ± 10% при деформации 500 μ m/m
Баланс ноля	% *RO	± 10
Напряжение питания	V	5... 10
Входное сопротивление	Ω	1 100 ± 50
Выходное сопротивление	Ω	990 ± 2
Сопротивление изоляции (100 V DC)	M Ω	≥ 5 000
Диапазон рабочих температур	°C	-30...+70
Материал датчика		Нержавеющая сталь 17- 4 PH (1,4548)
Герметизация		полностью герметичное уплотнение
Степень защиты согласно EN 60 529		IP68 (погружение в воду до 2 метров)

Размеры (в мм)



Крепежные болты M10 8.8; усилие 50 Нм. Усилие указано для смазанных креплений

Соединения

- Датчик укомплектован защищенным 4х проводным кабелем (AWG 24).
- Материал кабеля поливинилхлорид
- Длина кабеля: 3 м
- Диаметр кабеля: 5.5 мм
- Экран подключен к корпусу датчика

