

55-30 Весовой модуль

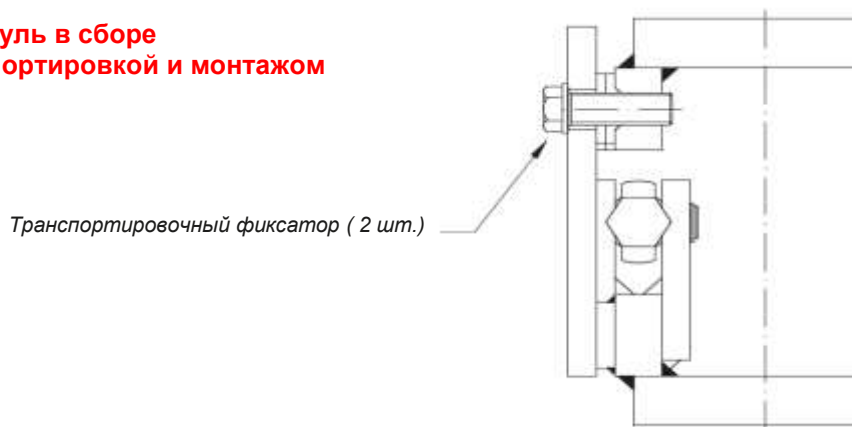


Описание продукта	Ключевые особенности
<p>Все весовые модули и узлы встройки тензодатчиков Flintec сконструированы таким образом, чтобы минимизировать влияние любых внешних факторов и механических воздействий на нормальную работу весоизмерительных датчиков</p> <p>Весовой модуль 55-30 – это высококачественная система с функцией самовыравнивания и с превосходной точной передачей весовой нагрузки. Модуль специально разработан для совместной работы с тензодатчиками Flintec серии RC3 (с номиналом нагрузки 30 и 40 тонн) при взвешивании бункеров и резервуаров, оснащённых встроенными тихоходными размешивающими устройствами.</p> <p>Нейтрализация нежелательных боковых сил, действующих на модуль при вращении размешивающего устройства внутри емкости, обеспечивается за счёт встроенной в модуль контрольной связи.</p> <p>Весовой модуль поставляется в комплекте с транспортировочным фиксатором и в предварительно собранном виде, полностью готовом к установке в месте эксплуатации.</p> <p>Крепление модуля может производиться как болтами, так и сваркой.</p>	Материал: оцинкованная или (опционально) нержавеющая сталь
	Грузоподъёмность 30 и 40 тонн
	Встроенная контрольная связь для минимизации влияния внешних сил
	Чрезвычайная простота в установке
	Исключительная прочность
	Специальная разработка для взвешивания резервуаров со встроенными мешалками
Встроенная защиты против отрыва от опорной поверхности	
При установке и/или замене тензодатчика требуется минимальная высота подъёма конструкции	

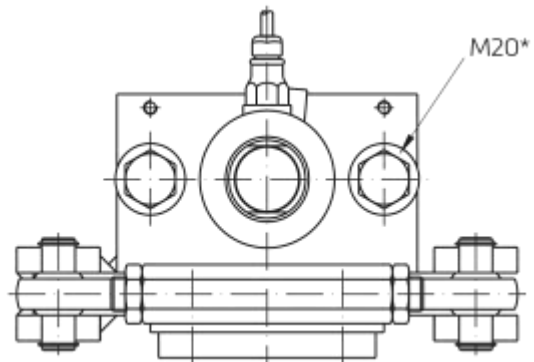
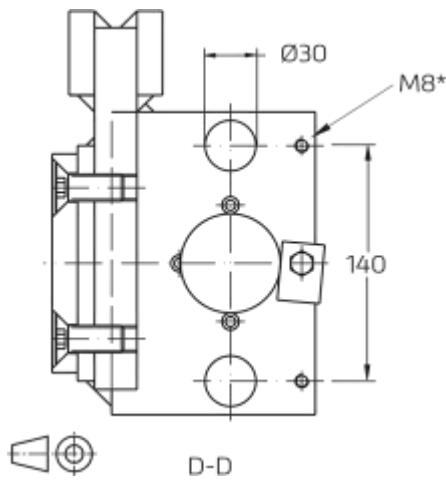
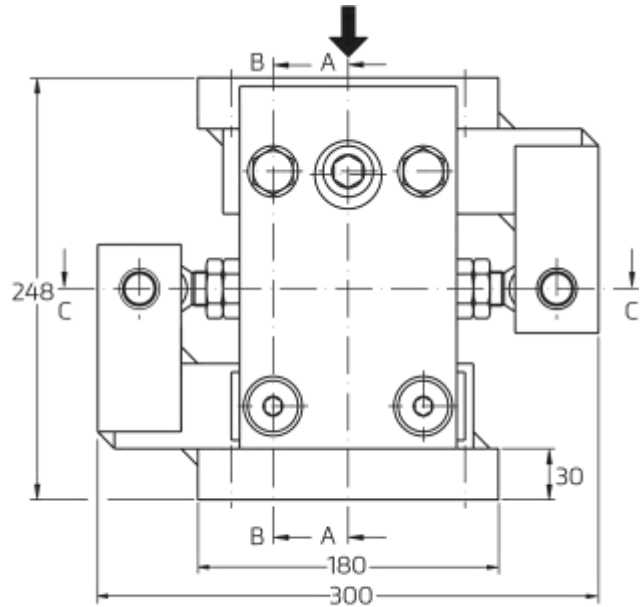
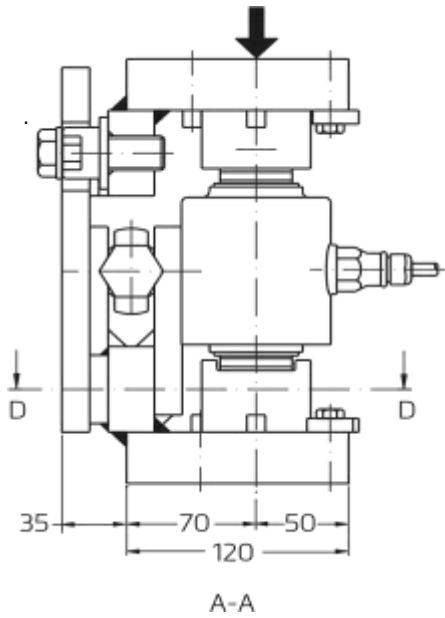
Область применения

Взвешивание бункеров и резервуаров, оснащённых встроенными тихоходными размешивающими устройствами.

Весовой модуль в сборе перед транспортировкой и монтажом



Монтажно-габаритные размеры (мм)



Примечания:

- Опорные ножки резервуара и монтажная поверхность должны быть горизонтальными:
 - уклон не более 0,4 / 100 для работы под метрологическим надзором
 - уклон не более 0,8 / 100 для остальных случаев
- Макс. усилие, действующее на контрольную связь: 50 кН
- Макс. усилие, действующее на защиту против отрыва: 100 кН

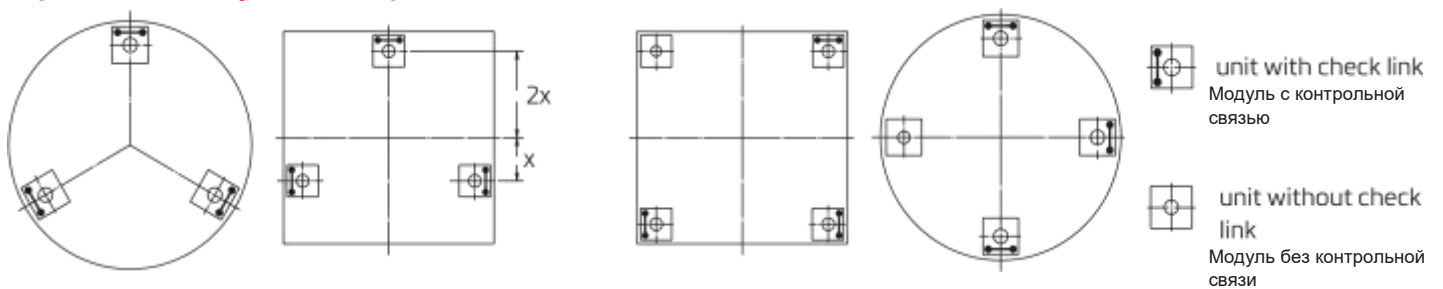
M8 * - для кабеля заземления

M20 * - болты не входят в комплект поставки

Важное практическое замечание:

Сварное крепление более практично и является более предпочтительным, чем болтовое: в этом случае отпадает необходимость в сложном и трудоёмком выравнивании частей модуля с целью совмещения верхних и нижних монтажных отверстий.

Ориентация модулей с контрольной связью



Монтажно-габаритные размеры и технические данные могут быть изменены без предварительного уведомления