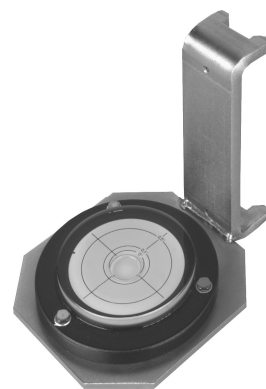




Узел встройки 55-01-07С с тензодатчиком RC3



Монтажный уровень

**Описание изделия**

Узлы встройки для тензометрических датчиков FLINTEC разработаны таким образом, чтобы препятствовать влияниям нежелательных сил на работу тензометрического датчика.

Узел встройки 55-01-07С – это самовыравнивающаяся качающаяся система, сочетание превосходной передачи нагрузки и низкопрофильного исполнения.

Специальная разработка для датчиков типа RC3/RC3D.

Материал: оцинкованная сталь.

Монтажные крепления обеспечивают легкую установку и регулировку точного положения опорных пластин.

Уникальный пузырьковый монтажный уровень предназначен для точного выставления датчиков по вертикали.

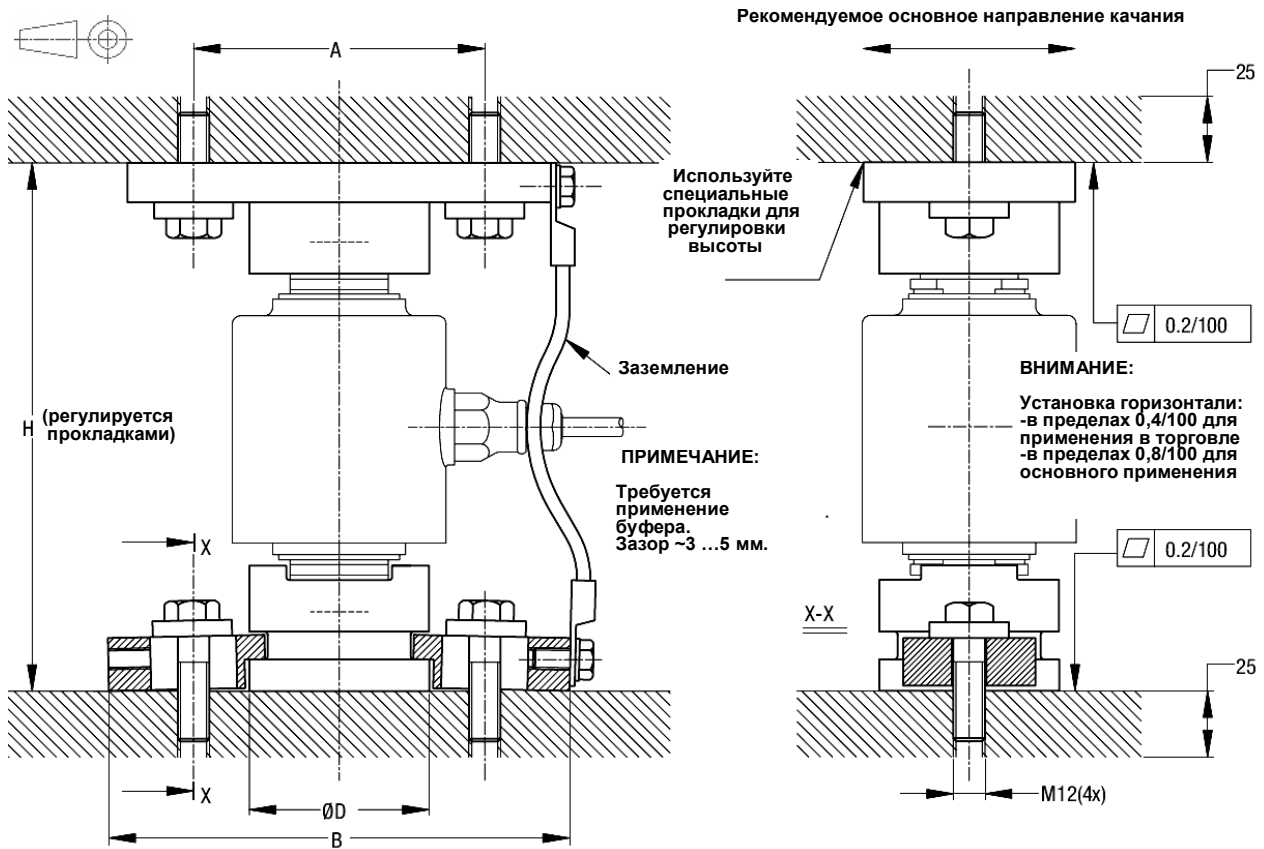
**Основные особенности**

- Диапазон E max.: 30 т, 40 т и 50 т
- Низкая стоимость
- Упрощенная установка
- Специальная разработка для платформенных весов
- Сертификат W&M

**Аксессуары**

- Крепеж для монтажа
- Монтажный уровень
- Монтажная пластина для сварки

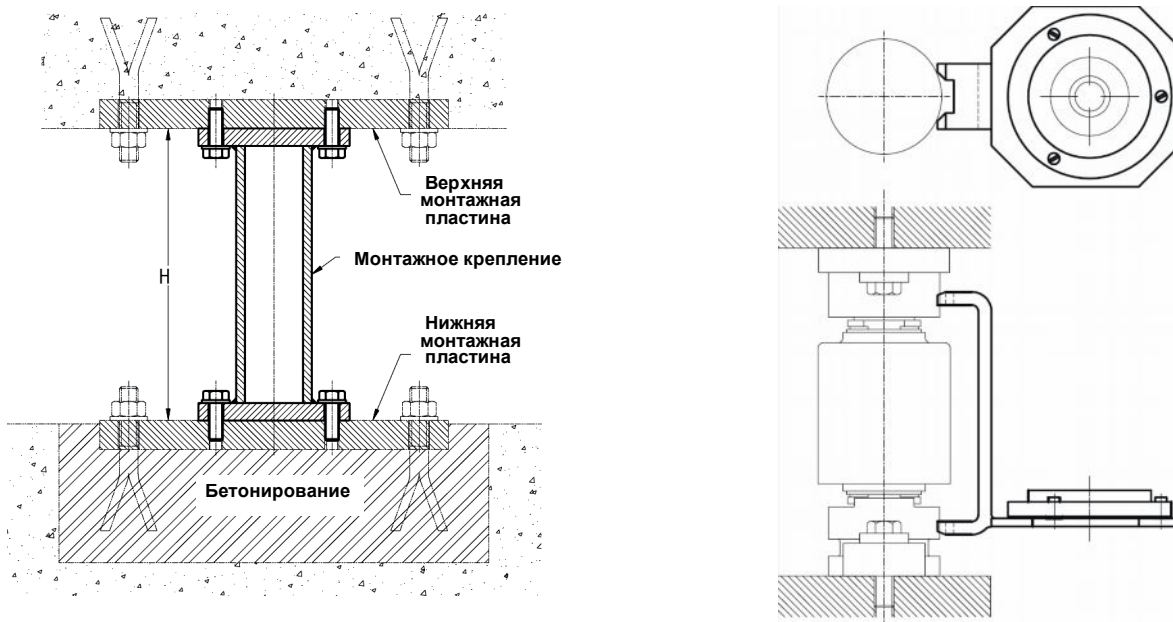
### Монтажно-габаритные размеры (мм)



Тип датчика	A	B	D	H
RC3 - 30 т/ RC3D- 30 т	110	176	68	200 / 210
RC3 - 40 т/ RC3D- 40 т	110	176	68	210
RC3 - 50 т/ RC3D- 50 т	130	196	88	240

По запросу заказчику поставляются сборочные чертежи с инструкциями и чертежи в формате CAD.

### Аксессуары



Монтажное крепление обеспечивает легкую и точную установку монтажных пластин для датчика.